

COMMUNE DE GAN

Lotissement "LE CLOS DE LUS"

Société d'Aménagement Foncier

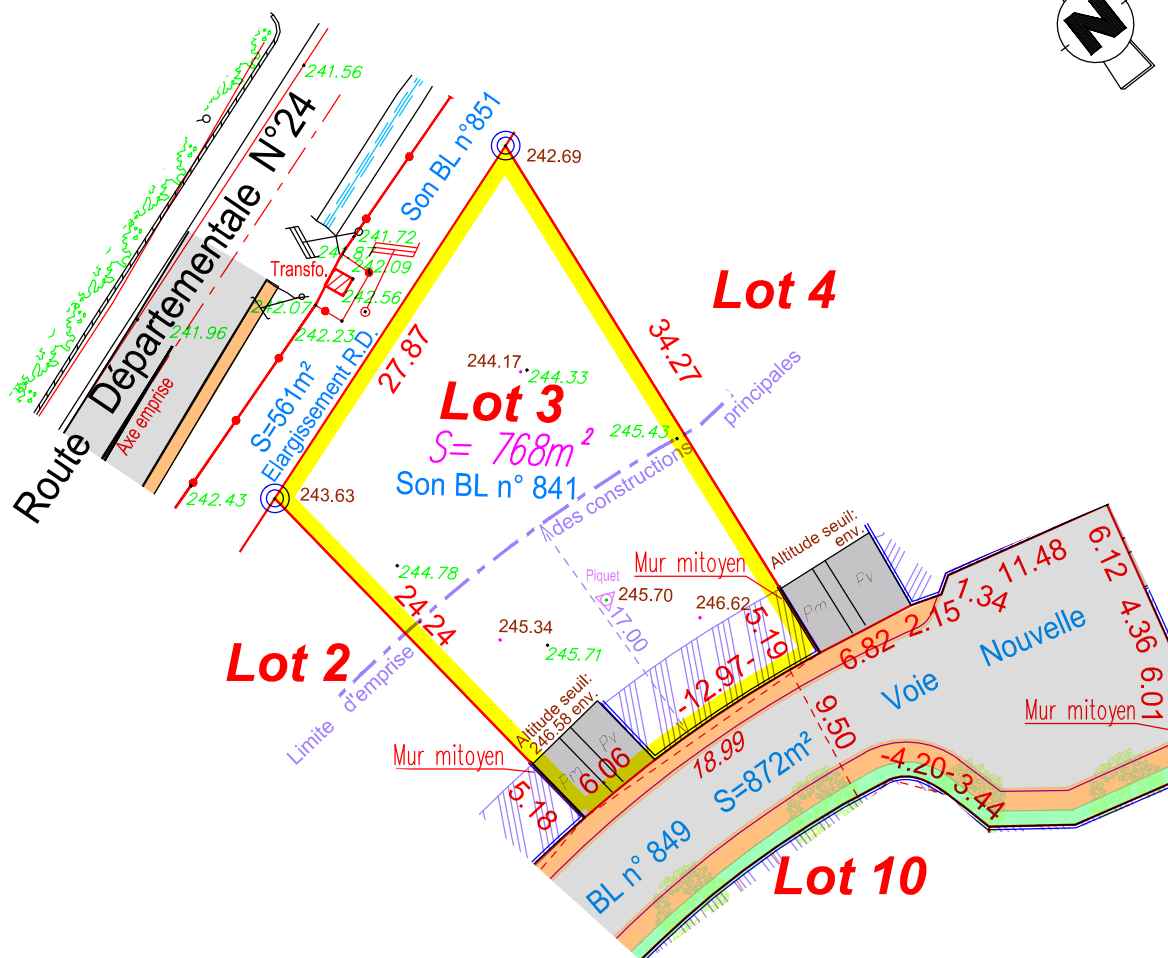
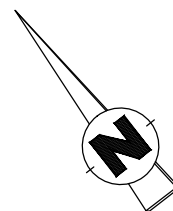
Permis d'Aménager n°064 230 15 P0013 du 10/11/2015,

Modificatifs P.A. n°064 230 15 P0013 M01 du 29/07/2016, et n°064 230 15 P0013 M02 du 03/08/2016

PLAN DU LOT 3

Superficie: 768 m²

Cadastre: Section BL n°841



Zone de reculement de 5m



Limite d'emprise des constructions principales pour les lots 1 à 4

242.85 Altitude Terrain naturel avant travaux

242.85 Altitude NGF après terrassements A3TP



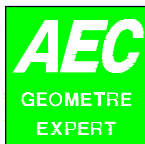
Bornes OGE - Altitudes NGF après travaux  
244.45

Echelle de 1/500

Reproduction Réservée

Nivellement N.G.F. (Nivellement Général de la France)

Réf.17.7580 - 23 Février 2017



Cabinet ESPEL-CARRICART  
AMENAGEMENT - EXPERTISE - CONSEIL  
Géomètre-Expert Foncier D.P.L.G.  
41 Rue de l'Abbé Brémond - 64000 - PAU

Tél:05.59.32.31.12 - Fax:05.59.32.38.35 - e-mail:espel.geometre@wanadoo.fr

